

## Гайковерты с квадратным адаптером

**ENERPAC**   
POWERFUL SOLUTIONS. GLOBAL FORCE.

▼ Слева направо: S3000, S6000, S1500



### Простота

- Легко устанавливаемый в различных положениях (360°) опорный рычаг
- Адаптер снимается нажатием на кнопку, не требуется никаких дополнительных инструментов.
- Трещотка предотвращает заедание
- Быстроразъемные соединения на шарнире позволяют поворачивать РВД на 360°, обеспечивая маневренность в работе.

### Конструкция

- Компактная, высокопрочная конструкция для малого рабочего радиуса
- Быстрая сборка без специальных инструментов позволяет быстро начать работать
- Легкий и эргономичный дизайн для легкого переноса и использования в ограниченных пространствах
- Оптимальное отношение крутящего момента к массе
- Быстрая работа за счет большого угла поворота гайки за один цикл (35 градусов) и быстрого возврата

### Надежность

- Все гайковерты покрыты никелем, что обеспечивает коррозионную стойкость и долгий срок службы

### Точность

- Постоянный крутящий момент обеспечивает высокую точность
- Конструкция с цельным корпусом обеспечивает необходимую точность за счет уменьшения внутренних перемещений

## Прочная стальная конструкция

## Профессиональный выбор гайковерта



### Серия S, гайковерты с квадратным адаптером

Эта линейка инструментов была разработана с использованием новейших технологий CAD, чтобы Вы могли в итоге воспользоваться самым современным гайковертом на рынке.

Чтобы быть уверенными, что покупаемые Вами инструменты соответствуют Вашим требованиям, во время конструирования мы проводили подробнейшие анализы и тесты.



### TSP – шарнир серии PRO

Серия TSP с использованием поворотно-угловой технологии позволяет выполнять вращение на 360° по оси X и на 160° – по оси Y.

### Как сделать заказ:

Заказать как принадлежности, которые могут быть установлены на существующие ключи серии S.

Эти шарниры могут быть установлены на новые ключи серии S на заводе-изготовителе: Добавьте букву P к номеру модели моментного ключа. Например: S1500-P.

Страница: 191

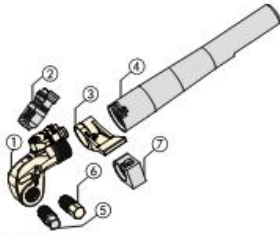


### Шланги для моментных ключей

Используйте шланги Enerpac THQ-700 серии гайковертами S-серии и будьте уверены в надежной работоспособности Вашей системы.

2 шланга, длина 6 метров	THQ-706T
2 шланга, длина 12 метров	THQ-712T

## Гидравлические гайковерты двустороннего действия с квадратным адаптером



- ① Привод
- ② Шарнир серии Pro (стр. 191)
- ③ Опорный рычаг (стр. 191)
- ④ Удлиненный опорный рычаг (стр. 191)
- ⑤ Квадратный адаптер
- ⑥ Шестигранный адаптер (стр. 190)
- ⑦ Короткий опорный рычаг (стр. 190)



Используйте только высоконадежные головки для моментного инструмента с силовым приводом, соответствующие стандартам ISO 2725 и ISO 1174; DIN 3129 и DIN 31 21 или ASME-B107.2/1995.

Страница: 192

**S**  
серия



Макс. крутящий момент при 700 бар:

**34.079 Нм**

Размеры квадратных адаптеров:

**¾ - 2½ дюйма**

Радиус носовой части:

**25,0 - 63,5 мм**

Максимальное рабочее давление:

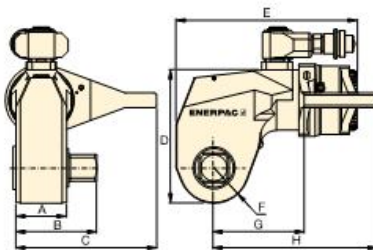
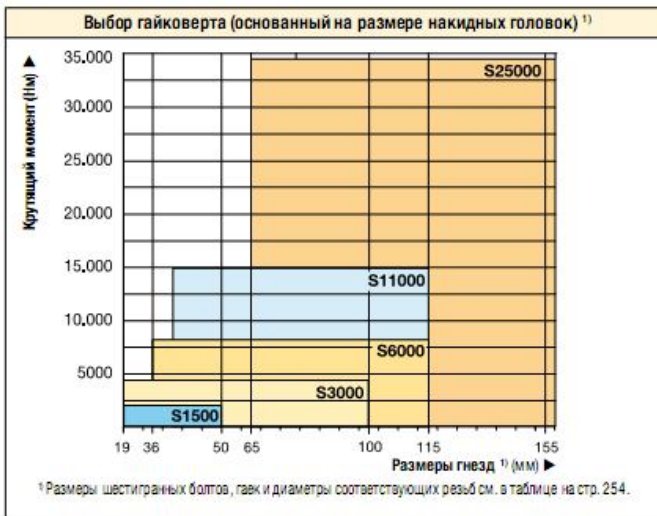
**700 бар**



Таблица выбора насосов для моментных ключей

Обратитесь к этой таблице для подбора гайковерта и насоса.

Страница: 202



Прочная стальная конструкция гайковертов S-серии гарантирует надежность и безопасность в работе. Эти гайковерты могут работать с портативными насосами ZUAT-серии.



Максимальный крутящий момент при 700 бар		Квадратный адаптер		Моментный ключ Номер модели *	Размеры (мм)								кг	
		Размер (дюймы)	№ модели (входит в комплект гайковерта)		A	B	C	D	E	F	G	H		
(Нм)	(Фунт-Фут)													
1898	1400	¾	SD15-012	<b>S1500</b>	39	63	110	95	136	25,0	69	119	2,7	
4339	3200	1	SD30-100	<b>S3000</b>	48	77	134	126	172	33,0	90	159	5,0	
8144	6010	1½	SD60-108	<b>S6000</b>	57	90	179	162	201	42,0	112	187	8,5	
14,914	11,000	1½	SD110-108	<b>S11000</b>	71	111	196	185	226	49,5	132	227	15,0	
34,079	25,140	2½	SD250-208	<b>S25000</b>	87	143	244	240	292	63,5	182	292	31,0	

Перевод единиц измерения крутящего момента см. в разделе «Желтые страницы».

\* Добавьте букву P к номеру модели, чтобы заказать ключ серии S с шарниром TSP. Например: **S1500-P**.

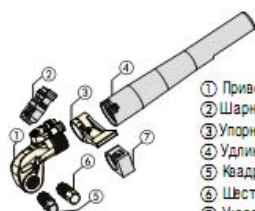
www.enerpac.com

**ENERPAC** 189



# Серия SDA, шестигранные адаптеры

**ENERPAC**   
POWERFUL SOLUTIONS. GLOBAL FORCE.



- ① Привод
- ② Шарнир серии PRO
- ③ Упорная рукоятка
- ④ Удлиненный опорный рычаг
- ⑤ Квадратный адаптер
- ⑥ Шестигранный хвостовик
- ⑦ Жороченная упорная рукоятка

Макс. крутящий момент при 700 бар:

**34.079 Нм**

Типоразмеры шестигранных адаптеров:


**1/2 - 2 1/4 дюйма**

Типоразмеры шестигранных адаптеров:

**14 - 85 мм**

Для  
**S**  
серии



Моментный ключ	Шестигранные адаптеры, дюймовые				Шестигранные адаптеры, метрические				Короткий опорный рычаг для шестигранных адаптеров			
	Номер модели	Размер шестигранника <sup>1)</sup> (дюймы)	Макс. момент (Нм)	Номер модели	Разм. В1 (мм)	Размер шестигранника <sup>1)</sup> (мм)	Макс. момент (Нм)	Номер модели	Разм. В1 (мм)	Размеры (мм) C1   H1		
	<b>S1500</b> (1898 Нм)	1/2	481	SDA15-008	66	14	644	SDA15-14	66	<b>SRA15</b>	67,5	65
		5/8	935	SDA15-010	67	17	1152	SDA15-17	68			
		3/4	1619	SDA15-012	71	19	1606	SDA15-19	70			
		7/8	1897	SDA15-014	74	22	1897	SDA15-22	73			
		1	1897	SDA15-100	77	24	1897	SDA15-24	74			
	<b>S3000</b> (4339 Нм)	5/8	935	SDA30-010	935	17	1152	SDA30-17	77	<b>SRA30</b>	80,0	74
		3/4	1619	SDA30-012	1619	19	1606	SDA30-19	79			
		7/8	2568	SDA30-014	2568	22	2486	SDA30-22	82			
		1	3828	SDA30-100	3828	24	3232	SDA30-24	84			
		1 1/8	4336	SDA30-102	4336	27	4336	SDA30-27	85			
		1 1/4	4336	SDA30-104	4336	30	4336	SDA30-30	87			
	<b>S6000</b> (8144 Нм)	5/8	935	SDA60-010	85	17	1152	SDA60-17	86	<b>SRA60</b>	91,5	89
		3/4	1619	SDA60-012	89	19	1606	SDA60-19	88			
		7/8	2568	SDA60-014	92	22	2486	SDA60-22	91			
		1	3828	SDA60-100	95	24	3232	SDA60-24	93			
		1 1/8	5454	SDA60-102	97	27	4600	SDA60-27	94			
		1 1/4	7480	SDA60-104	98	30	6308	SDA60-30	96			
		-	-	-	-	32	7656	SDA60-32	97			
	<b>S11000</b> (14.911 Нм)	1 1/4	7480	SDA110-104	115	30	6308	SDA110-30	112	<b>SRA110</b>		106
		1 3/8	9953	SDA110-106	117	32	7656	SDA110-32	114			
		1 1/2	12,920	SDA110-108	118	36	10,894	SDA110-36	117			
		1 5/8	14,905	SDA110-110	122	41	14,905	SDA110-41	121			
		1 3/4	14,905	SDA110-112	125	46	14,905	SDA110-46	127			
	<b>S25000</b> (34.079 Нм)	1 1/2	12,920	SDA250-108	141	36	10,894	SDA250-36	140	<b>SRA250</b>	158,5	135
		1 5/8	16,423	SDA250-110	145	41	16,098	SDA250-41	144			
		1 3/4	20,508	SDA250-112	148	46	22,730	SDA250-46	148			
		1 7/8	25,230	SDA250-114	149	50	29,194	SDA250-50	151			
		2	30,617	SDA250-200	151	55	34,079	SDA250-55	154			
		2 1/4	34,079	SDA250-204	154	60	34,079	SDA250-60	158			
		-	-	-	-	65	34,079	SDA250-65	161			
		-	-	-	-	70	34,079	SDA250-70	164			
		-	-	-	-	75	34,079	SDA250-75	168			
		-	-	-	-	85	34,079	SDA250-85	175			

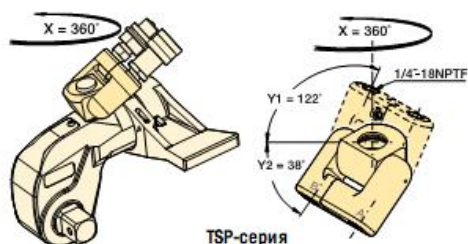
<sup>1)</sup> Размеры шестигранных болтов, гаек и диаметры соответствующих резьб см. в таблице на стр. 254.

## Дополнительные приспособления для моментных ключей серии S

### Серия TSP, шарниры серии Pro

- С применением поворотно-угловой технологии
- Вращение на 360° по оси X и на 160° по оси Y
- Повышает возможность применения инструмента при работе в зонах с ограниченным доступом
- Упрощает размещение шланга

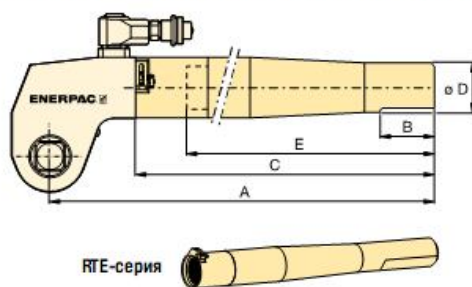
TSP  
RTE  
SRS  
серия



Для моментных ключей Номер модели	Номер модели	Максимальное давление (бар)	(кг)
S1 500, S3000	TSP100	700	0,2
S6000, S11000, S25000	TSP200	700	0,2

Добавьте букву P к номеру модели, чтобы заказать ключ серии S с шарниром TSP. Например: S1500-P.

### Серия RTE, удлинители опорного рычага

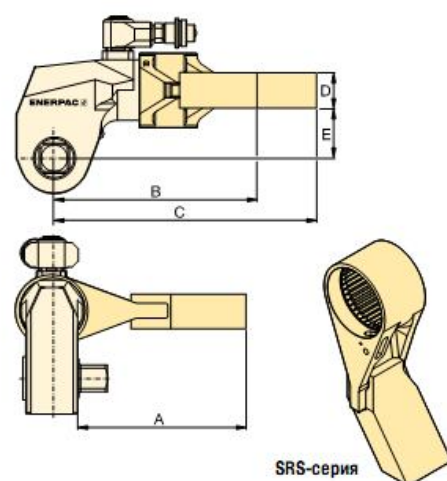


- Для любого крутящего момента
- Повышает возможность применения инструмента при работе в зонах с ограниченным доступом

Для моментных ключей Номер модели	Номер модели	Размеры (мм)					(кг)*
		A	B	C	D	E	
S1 500	RTE15	706	152	636	58	600	4,6
S3000	RTE30	733	152	647	57	600	5,5
S6000	RTE60	747	152	659	65	600	7,7
S1 1000	RTE110	769	152	675	76	600	11,2
S25000	RTE250	813	152	685	100	600	17,3

\*Указаны только вес дополнительных приспособлений без учета веса ключа.

### Серия SRS, удлиненные опорные рычаги



- Легкая сменная деталь

Для модели ключа	Макс. момент (Нм)	Номер модели	Размеры (мм)					(кг)*
			A	B	C	D	E	
S1 500	1800	SRS151	97	87	128	24	34	0,8
	1640	SRS152	122	98	139	24	34	1,0
	1533	SRS153	147	109	150	24	34	1,2
S3000	3918	SRS301	111	104	170	34	48	1,6
	3712	SRS302	137	119	185	34	48	2,0
	3574	SRS303	162	133	200	34	48	2,5
S6000	7842	SRS601	148	134	198	39	62	2,3
	7454	SRS602	173	149	213	39	62	2,7
	7175	SRS603	198	163	228	39	62	3,4
S1 1000	14650	SRS1101	151	158	233	46	76	4,4
	13957	SRS1102	176	173	248	46	76	5,1
	13391	SRS1103	201	187	262	46	76	5,8
S25000	33538	SRS2501	183	225	314	50	100	7,6
	32049	SRS2502	208	240	329	50	100	8,4
	30750	SRS2503	233	254	344	50	100	10,0

\*Указаны только вес дополнительных приспособлений без учета веса ключа.



## Серия BSH, высокопрочные накидные головки

**ENERPAC**   
POWERFUL SOLUTIONS. GLOBAL FORCE.

- Высокопрочные ударные головки
- Поставляется со шпилькой и кольцом

ГОЛОВКИ С ТИПОРАЗМЕРАМИ В МЕТРИЧЕСКИХ ЕДИНИЦАХ							
Квадр. адаптер ¾"		Квадр. хвостовик 1"		Квадр. адаптер 1½"		Квадр. адаптер 2½"	
Номер модели	A/F (мм)	Номер модели	A/F (мм)	Номер модели	A/F (мм)	Номер модели	A/F (мм)
BSH7519	19	BSH1019	19	BSH1536	36	BSH2565	65
BSH7524	24	BSH1024	24	BSH15163	41	BSH2570	70
BSH7527	27	BSH1027	27	BSH1546	46	BSH2575	75
BSH7530	30	BSH1030	30	BSH1550	50	BSH2580	80
BSH7532	32	BSH1032	32	BSH1555	55	BSH2585	85
BSH7536	36	BSH1036	36	BSH1560	60	BSH2590	90
BSH75163	41	BSH10163	41	BSH1565	65	BSH2595	95
BSH7546	46	BSH1046	46	BSH1570	70	BSH25100	100
BSH7550	50	BSH1050	50	BSH1575	75	BSH25105	105
-	-	BSH1055	55	BSH1580	80	BSH25110	110
-	-	BSH1060	60	BSH1585	85	BSH25115	115
-	-	BSH1065	65	BSH1590	90	BSH25120	120
-	-	BSH1070	70	BSH1595	95	BSH25125	125
-	-	BSH1075	75	BSH15100	100	BSH25135	135
-	-	BSH1080	80	BSH15105	105	BSH25140	140
-	-	BSH1085	85	BSH15110	110	BSH25145	145
-	-	BSH1090	90	BSH15115	115	BSH25150	150
-	-	BSH1095	95	-	-	BSH25155	155
-	-	BSH10100	100	-	-	-	-

### BSH серия



Размер шестигранника:

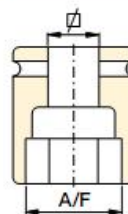
**19 - 155 мм | ¾" - 6 1/8"**



Выберите правильный крутящий момент

Выбирайте моментный ключ Enerpac, помня о том, что момент при выкручивании в 2,5 раза больше момента при закручивании.

Страница: 252



Размеры шестигранных болтов и гаек

Размеры шестигранных болтов, гаек и диаметры соответствующих резьб см. в таблице.

Страница: 254

ГОЛОВКИ С ТИПОРАЗМЕРАМИ В БРИТАНСКИХ ЕДИНИЦАХ													
Квадратный адаптер ¾"		Квадратный хвостовик 1"				Квадратный адаптер 1½"				Квадратный адаптер 2½"			
Номер модели	A/F (дюймы)	Номер модели	A/F (дюймы)	Номер модели	A/F (дюймы)	Номер модели	A/F (дюймы)	Номер модели	A/F (дюймы)	Номер модели	A/F (дюймы)	Номер модели	A/F (дюймы)
BSH7519	¾"	BSH1019	¾"	BSH10231	2 5/16"	BSH15144	1 7/16"	BSH15281	2 13/16"	BSH25244	2 7/16"	BSH25419	4 13/16"
BSH75088	7/8"	BSH10088	7/8"	BSH10238	2 3/8"	BSH1538	1 1/2"	BSH15288	2 7/8"	BSH25250	2 1/2"	BSH25425	4 1/4"
BSH75094	15/16"	BSH10094	15/16"	BSH10244	2 7/16"	BSH15156	1 9/16"	BSH1575	2 15/16"	BSH2565	2 13/16"	BSH25110	4 5/16"
BSH7527	1 1/16"	BSH1027	1 1/16"	BSH10250	2 1/2"	BSH15163	1 5/8"	BSH15300	3"	BSH25263	2 9/8"	BSH25438	4 3/8"
BSH7530	1 3/16"	BSH1030	1 3/16"	BSH1065	2 3/16"	BSH1543	1 11/16"	BSH15306	3 1/16"	BSH25269	2 11/16"	BSH25450	4 1/2"
BSH75125	1 1/4"	BSH10125	1 1/4"	BSH10263	2 9/16"	BSH15175	1 3/4"	BSH15313	3 1/8"	BSH2570	2 3/4"	BSH25463	4 9/16"
BSH75131	1 5/16"	BSH10131	1 5/16"	BSH10269	2 11/16"	BSH1546	1 13/16"	BSH15319	3 3/16"	BSH25281	2 11/16"	BSH25475	4 3/4"
BSH7535	1 3/8"	BSH1035	1 3/8"	BSH1070	2 3/4"	BSH15188	1 7/8"	BSH15325	3 1/4"	BSH25288	2 7/8"	BSH25488	4 7/8"
BSH75144	1 7/16"	BSH10144	1 7/16"	BSH10281	2 13/16"	BSH15194	1 15/16"	BSH15338	3 3/8"	BSH2575	2 15/16"	BSH25500	5"
BSH7538	1 1/2"	BSH1038	1 1/2"	BSH10288	2 7/8"	BSH15200	2"	BSH15350	3 1/2"	BSH25300	3"	BSH25513	5 1/8"
BSH75156	1 9/16"	BSH10156	1 9/16"	BSH1075	2 15/16"	BSH15206	2 1/16"	BSH15363	3 5/8"	BSH25306	3 1/16"	BSH25519	5 3/16"
BSH75163	1 5/8"	BSH10163	1 5/8"	BSH10300	3"	BSH15213	2 1/8"	BSH1595	3 3/4"	BSH25313	3 1/8"	BSH25525	5 1/4"
BSH7543	1 11/16"	BSH1043	1 11/16"	BSH10306	3 1/16"	BSH15219	2 3/16"	BSH15388	3 7/8"	BSH25319	3 3/16"	BSH25538	5 3/8"
BSH75175	1 3/4"	BSH10175	1 3/4"	BSH10313	3 1/8"	BSH15225	2 1/4"	BSH15100	3 15/16"	BSH25325	3 1/4"	BSH25140	5 1/2"
BSH7546	1 5/8"	BSH1046	1 5/8"	BSH10319	3 3/16"	BSH15231	2 5/16"	BSH15400	4"	BSH25338	3 3/8"	BSH25575	5 3/4"
BSH75188	1 7/8"	BSH10188	1 7/8"	BSH10325	3 1/4"	BSH15238	2 3/8"	BSH15105	4 1/8"	BSH25350	3 1/2"	BSH25150	5 7/8"
BSH75194	1 15/16"	BSH10194	1 15/16"	BSH10338	3 3/8"	BSH15244	2 7/16"	BSH15419	4 3/16"	BSH25363	3 5/8"	BSH25600	6"
BSH75200	2"	BSH10200	2"	BSH10350	3 1/2"	BSH15250	2 1/2"	BSH15425	4 1/4"	BSH2595	3 3/4"	BSH25613	6 1/8"
-	-	BSH10206	2 1/16"	BSH10363	3 5/8"	BSH1565	2 9/16"	BSH15110	4 5/16"	BSH25388	3 7/8"	-	-
-	-	BSH10213	2 1/8"	BSH1095	3 3/4"	BSH15263	2 5/8"	BSH15438	4 3/8"	BSH25100	3 15/16"	-	-
-	-	BSH10219	2 3/16"	BSH10388	3 7/8"	BSH15269	2 11/16"	BSH15450	4 1/2"	BSH25400	4"	-	-
-	-	BSH10225	2 1/4"	-	-	BSH1570	2 3/4"	BSH15463	4 5/8"	BSH25105	4 1/8"	-	-

<sup>1)</sup> Размеры шестигранных болтов, гаек и диаметры соответствующих резьб см. в таблице на стр. 254.



## Концепции применения при работе с болтовыми соединениями

Профессиональные стальные моментные ключи от Enerpac позволяют выполнять регулируемую затяжку болтов в промышленных условиях.

*Работа гайковертом S3000 с квадратным адаптером при сооружении и техническом обслуживании ветряного генератора ►*

*S3000 использовался для сборки сегментов башни и при техническом обслуживании. При затяжке болтов на сегментах башни ветряного генератора необходимо прочное, но компактное техническое решение. Большое количество крепежных деталей требует соблюдения точного значения крутящего момента с тем, чтобы обеспечить и поддерживать целостность соединения. Для работы были выбраны ключи серии S от Enerpac, так как они густы и надежны в работе, обеспечивают надежный и воспроизводимый результат.*



◀ *Низкопрофильные моментные ключи W4000 при работе с трубным фланцем стандарта ANSI*

*Регулируемая затяжка болтов на трубных соединениях, запорной арматуре, насосах и оборудовании требуется везде - в нефтегазовой промышленности, в нефтепереработке и химической промышленности.*

*Моментный ключ серии W от Enerpac с легкостью справляется с работой на этом труднодоступном ответвлении трубы.*

*Ключи серии W отличаются надежностью и управляемостью, благодаря которым достигается равномерное и устойчивое распределение момента, прикладываемого ко всем болтам.*

*Ключ модели S6000 на насосном агрегате большой производительности ►*

*Из-за сильной вибрации длинные болты должны быть подвергнуты предварительному натяжению со строго рассчитанной нагрузкой. При техническом обслуживании важно, чтобы время выполнения полуоборота было небольшим; Выбор пал на ключи серии S, так как они отличаются большой величиной угла поворота гайки, приходящейся на один ход, и при всей своей компактности и эргономичности работают очень быстро.*



