

Надёжный, электрический опрессовщик для проверки давлением герметичности сетей и резервуаров.

Диапазон измерений	$p \leq 6$ МПа/60 бар/870 фкд
Высокая производительность	6,5 л/мин
Вода, водные растворы, эмульсии	
Значение pH для жидкости	7–10
Температура жидкости	$\leq 60^\circ\text{C}$
Вязкость жидкости	$\leq 1,5$ мПа сек.

**REMS E-Пуш 2 – автоматически закачивает и проверяет. С регулируемым ограничением давления.**

### Универсальное применение

В санитарном, отопительном оборудовании и для систем пожаротушения, для использования в системах сжатого воздуха, пара и охлаждения, системах подачи масла, в строительстве котлов и резервуаров под давлением.

### Конструкция

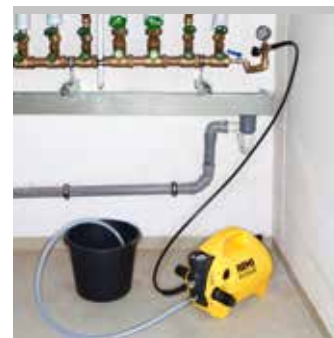
Прочный, компактный, легкий, весит всего 13 кг. Переносной. Высокопроизводительный поршневой насос. Заполненный глицерином манометр,  $p \leq 6$  МПа/60 бар/870 фкд. Тканая армировка шланга гарантирует точные показания. Обратный клапан в шланге всасывания предотвращает слив жидкости из системы в периоды выключения оборудования; благодаря этому уменьшение времени всасывания. Всасывающий шланг с всасывающим фильтром. Всасывающий шланг и шланг высокого давления, соединение  $\frac{1}{2}$ . Соединительный элемент с манометром,  $p \leq 6$  МПа/60 бар/870 фкд, и запорный клапан для проверки давления и герметичности, даже после снятия опрессовщика, например, чтобы предотвратить кражу или для использования сразу на нескольких точках, как доп. принадлежность, манометр с точной шкалой  $p \leq 1,6$  МПа/16 бар/232 фкд, для считывания изменений давления от 0,01 МПа/0,1 бар/1,45 фкд согласно DIN 1988, как доп. принадлежность.

### Высокопроизводительный поршневой насос

Работающий в закрытой масляной ванне поршневой насос высокой производительности, самовсасывающий, с нагнетательным поршнем из нержавеющей стали. Надежный, конденсаторный двигатель, в 1300 Вт, сверхмощный и быстрый. Высокая производительность 6,5 л/минуту. Проверка герметичности давлением до 6 МПа/60 бар/870 фкд.

### Регулируемое ограничение давления

Ограничение давления 6 ступеней, 1–6 МПа/10–60 бар/145–870 фкд, регулируется до требуемого давления в системе трубопроводов/емкости.



### Комплект поставки

**REMS E-Пуш 2.** Ручной опрессовочный насос,  $p \leq 6$  бар/60 МПа/870 фунтов/кв. дюйм, для опрессовки и проверки герметичности трубопроводных систем до 6 МПа/60 бар/870 фунтов/кв. дюйм, с регулируемой настройкой давления. Насос с конденсаторным двигателем 230 В, 50 Гц, 1300 Вт. 1,5 м всасывающий шланг с соединением  $\frac{1}{2}$ ". Обратный клапан 1,5 м шланг высокого давления с соединением  $\frac{1}{2}$ ". В коробке.

	Арт.-№
	115500

### Оснастка

Наименование	$p \leq$ МПа/бар/фкд	Арт.-№
Соединительный элемент с манометром и запорным вентилем	6/60/870	115110
Манометр	1,6/16/232	115045

