

Универсальный, компактный электроинструмент для холодной гибки труб до 180°. Без тисков, удобный при ремонте и монтаже. Для мастерских и промышленности. Для стройплощадки и мастерской.

Полутвердые, твердые, мягкие медные трубы	D 10–28 мм D 3/8–1 1/8"
Для тонкостенных труб или труб в оболочке	D 10–18 мм
Трубы систем пресс-фитинга из: нержавеющей стали	D 12–28 мм
высокоуглеродистой стали, в оболочке и без	D 12–28 мм
Прецизионные мягкие стальные трубы	D 10–28 мм
Стальные трубы EN 10255 (DIN 2440)	D 1/4–1/2"
Электроизоляционные трубы EN 50086	D 16–25 мм
Металлопластиковые трубы	D 14–32 мм

**REMS Аку-Курво Li-Ion – гибка труб без образования гофры. Универсально для многих видов труб. Без предварительных установок сразу готов к работе. Быстрый и медленный ход с экстренной остановкой для точной гибки. Быстрая смена гибочных сегментов и упоров скольжения.**

### Универсальное применение

В санитарных, отопительных системах, системах климат-контроля, холодильной техники и гидравлики. Не зависит от сети. Также для тонкостенных отопительных труб и труб панельного отопления из меди согласно германскому промышленному стандарту EN 1057 и для труб пресс-фитинговых систем.

### Системное преимущество

Одинаковые сегменты как для REMS Аку-Курво, REMS Курво, REMS Курво 50 так и для REMS Синус.

### Экономия

Уже после изготовления нескольких гибов, трубогиб окупается за счёт экономии фитингов. Экономия мест пайки, пресс-соединений и рабочего времени. Повышенная надежность.

### Конструкция

Компактный, удобный электроинструмент для гибки труб. Очень легкий, привод с аккумулятором всего 8,6 кг. Электронный контроль зарядки с защитой от сильной разрядки. Практичная рукоятка. Готов к работе сразу и везде. Не требуется предварительных установок. Простая, легкая, быстрая работа, например, угол 90° на D 22 мм всего за 7 сек. Быстрый и медленный ход с экстренной остановкой для точной гибки. Передвижная подставка для машины с регулировкой высоты.

### Сегменты и упоры для гибки

Надёжная форма, изготовлены из высокопрочного укрепленного стекловолокном полиамида. Оптимальное согласование гибочного сегмента и упора обеспечивает скольжение в соответствии с материалом без образования гофры и заломов. Шкалы угла от 0 до 180° на каждом сегменте и маркировка на каждом упоре для более точного изгиба. Быстросменные сегменты и упоры. Сегменты и упоры с элементами скольжения для различных диаметров труб, материалов и радиусов изгиба, смотри странице 117.

### Привод

Не требующий технического обслуживания редуктор с проскальзывающей муфтой. Аккумуляторный двигатель 18 В с сильной тягой, большим запасом мощности, отдачей 500 Вт. Правый и левый ход. Бесступенчатый, электронный переключатель с предохранителем для быстрого и медленного хода, с экстренной остановкой.

### Технология Li-Ion PLUS

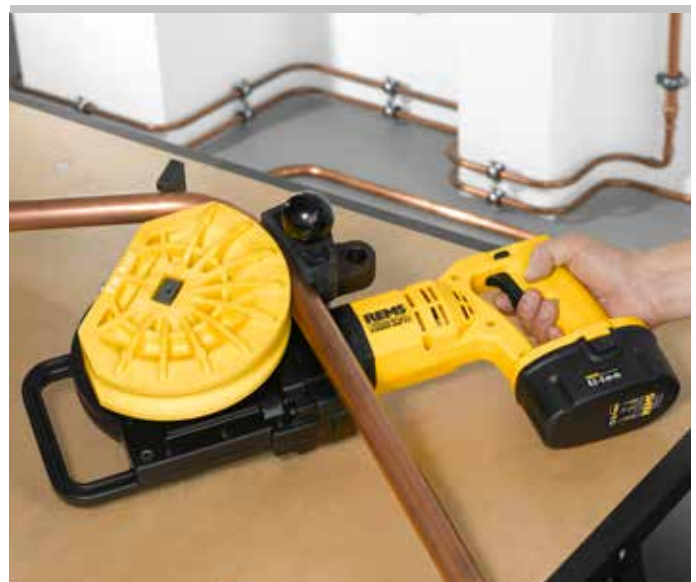
Ионно-литиевые аккумуляторы на 18 В с емкостью на 3,2 ампер-часов для большого срока службы. Мощный и легкий. Защита от глубокой разрядки и перегрузки. Контроль температуры в процессе зарядки. Зона рабочих температур от –10 до +60 °С. Эффект памяти для максимальной мощности аккумулятора отсутствует. Устройство ускоренной зарядки для сокращения времени зарядки.

### Смазочные материалы для гибки

REMS Аэрозоль для гибки труб гарантирует образование непрерывной масляной плёнки для сокращенного расхода энергии и равномерного изгиба. Надёжная, не содержит кислоты. Без FCKW, поэтому безвредна для окружающей среды.



Продукция немецкого производства





базовый пакет

### Комплект поставки

**REMS Аку-Курво Li-Ion Сет.** Аккумуляторный трубогиб для труб D 10–32 мм, D ¼–1½", до 180°. Жесткие, полужесткие, мягкие медные трубы, в том числе тонкостенные, D 10–28 мм, D ¾–1½", мягкие медные трубы в оболочке, в том числе тонкостенные, D 10–18 мм, трубы систем пресс-фитинга из нержавеющей стали D 12–28 мм, высокоуглеродистой стали, также в оболочке, D 12–28 мм, мягкие трубы из прецизионной стали D 10–28 мм, стальные трубы EN 10255 D ¼–½", трубы для прокладки электрокабеля EN 50086 D 16–25 мм, металлопластиковые трубы D 14–32 мм. Привод, палец-упор, не требующий технического обслуживания редуктор с предохранительной муфтой, аккумуляторный двигатель с сильной тягой 18 В, бесступенчатый электронный переключатель с предохранителем с экстренной остановкой, правый и левый ход. Аккумулятор Li-Ion 18 В, 3,2 Ач, быстрозарядное устройство Li-Ion/Ni-Cd 230 Вт, 50–60 Гц, 65 Вт. Палец-упор. Сегменты и упоры для гибки. В прочном стальном чемодане.

Наименование	Арт.-№
Сет 15-18-22	580076
Сет 15-18-22-28 <sup>1)</sup>	580077
Сет 15-18-22-28 <sup>2)</sup>	580073
Сет 12-15-18-22	580070
Сет 12-15-18-22-28 <sup>1)</sup>	580083
Сет 15-22-28 <sup>1)</sup>	580072
Сет 12-14-16-18-22	580071
Сет 12-14-16-18-22-28 <sup>1)</sup>	580081
Сет 14-16-18-22-28 <sup>1)</sup>	580078
Сет ¾-½-¾-¾-¾-¾"	580074
Сет 16-20-26-32	580075
Сет 16-20-25-32	580084
Сет 20-25-32	580079

**Базовый пакет** (без гибочных сегментов и элементов скольжения)

580012

Комплекты REMS Аку-Курво поставляются также с соответственно меньшим радиусом сегментов и упоров (исключение Арт.-№ 580079), см. страницу 117.

<sup>1)</sup> Гнутый сегмент и ползун 28, ¾, R102, арт. № 581070, см. стр. 117.

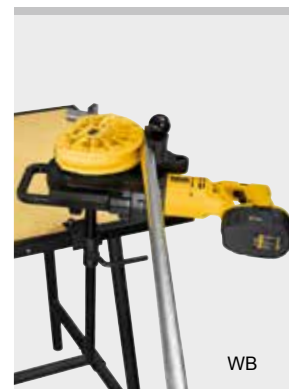
<sup>2)</sup> Гнутый сегмент и ползун 28, ¾, R114, арт. № 581310, см. стр. 117.

### Оснастка

Наименование	Арт.-№
Сегменты и упоры страница 117.	
REMS Akku-Curvo Li-Ion Привод, без аккумулятора	580002
Аккумулятор Li-Ion 18 В, 3,2 Ач	565225
Быстрозарядное устройство Li-Ion/Ni-Cd 230 В, 50–60 Гц, 65 Вт	571560
Палец-упор	582036
REMS спрей для гибки труб, 400 мл	140120
Стальной ящик со вкладышем	586015
Держатель привода 3В, регулируемая высота, на треноге	586100
Держатель привода WB, регулируемая высота, для крепления на верстаке	586150



3В



WB