

▼ Слева направо: RAR-501 0, RAR-308, RAR-204



- Быстрый возврат, не зависящий от длины шлангов и потерь в системе.
- Композитные направляющие повышают срок службы цилиндра и сопротивление боковой нагрузке
- Твердое покрытие на всех поверхностях противостоит повреждениям
- Ручки на всех моделях
- Стальная опорная пластина и опорная головка для защиты от повреждений, вызываемых нагрузкой
- Стопорное кольцо предотвращает перемещение штока более, чем на допустимую длину, и способно выдержать полную нагрузку цилиндра
- Встроенный предохранительный клапан предотвращает случайное повышение давления выше допустимого максимума.

Легкое решение для тестирований и натяжения



Опорные головки

Все цилиндры RAR-серии снабжены съемными твердыми стальными опорными головками. Плавающие опорные головки на следующей странице.

Страница: 19



Шланги

Енерпас предлагает полный набор высококачественных гидравлических шлангов. Чтобы Ваша система была полностью интегрирована, используйте только шланги Енерпас.

Страница: 120



Оптимальная производительность

Спектр гидронасосов с электроприводом Z-Class от Енерпас, снабженных 4-ходовыми ручными или электромагнитными клапанами, оптимально сочетаются с цилиндрами серии RAR.

Страница: 84

▼ RAR-506 легко помещается под бульдозером при ремонте рамы.



▼ ТАБЛИЦА БЫСТРОГО ВЫБОРА

Нагрузка на цилиндр @ 700 бар тонны	Длина хода (мм)	Номер модели *	Макс. нагрузка на цилиндр (кН)		Эффективная площадь цилиндра (см²)		Объем масла (см³)	
			Выдвиг.	Возврат	Выдвиг.	Возврат	Выдвиг.	Возврат
50	50	RAR-502	496	187	70,9	26,7	354	134
	100	RAR-504	496	187	70,9	26,7	709	267
	150	RAR-506	496	187	70,9	26,7	1063	401
100	100	RAR-1004	1002	557	143,1	79,5	1431	795
	150	RAR-1006	1002	557	143,1	79,5	2147	1193
	200	RAR-1008	1002	557	143,1	79,5	2863	1590
150	150	RAR-1506	1589	924	227,0	132,0	3405	1980

* Замечание: Все цилиндры RAR-серии выпускаются со штоком 50, 100, 150, 200 и 250 мм. Эти цилиндры также выпускаются с максимальной нагрузкой 20 и 30 тонн.

Алюминиевые цилиндры двустороннего действия



Алюминий и сталь

Являясь решением с самой низкой массы, алюминиевые цилиндры имеет ряд ограничений, связанных со свойствами материала. Они отличаются от стали меньшим сроком службы. Алюминиевые цилиндры НЕ должны использоваться для многократно повторяющихся операций, например, в производстве.

Алюминиевые цилиндры от Enerpac рассчитаны на 5000 циклов при рекомендуемом давлении. Этот предел не должен превышать. При обычном подъеме грузов и решении большинства задач по ремонту этого должно хватить на очень длительный срок.

RAR Серии



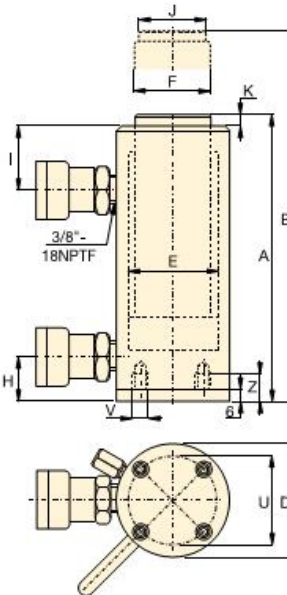
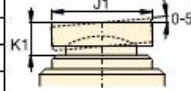
Нагрузка:
20 - 150 тонн

Длина жода:
50 - 250 мм

Максимальное рабочее давление:
700 бар

Размеры опциональных наклонных опорных головок (мм)

Цилиндр модель / нагрузка тонн	Номер мод. плавающей опорной головки	Диаметр плавающей опорной головки J1	Выступ опорной головки над штоком K1
RAR-50	CATG-50	50	24
RAR-100	CATG-100	73	29
RAR-150	CATG-150	91	31



Монтажные отверстия на стальной опорной пластине

Цилиндр модель / нагрузка тонн	Межцентр. расстоян. болтов U (мм)	Резьба V (мм)	Глубина резьбы Z (мм)
RAR-50	110	M6	12
RAR-100	165	M6	12
RAR-150	200	M6	12

¹⁾ Включая толщину опорной пластины, составляющую 6 мм.



Стальная опорная плита

Стальная опорная плита защищает цилиндр от повреждений, поэтому снимать ее запрещается.

Опорные отверстия в этом алюминиевом цилиндре предназначены для крепления опорной плиты. Они не рассчитаны на рабочее усилие цилиндра.

Запрещается использовать опорные отверстия цилиндра для крепления к нему каких-либо устройств.



Стандартные параметры

- Соединительная муфта CR-400 и пылезащитный колпачок входят во все модели.
- Все цилиндры соответствуют стандартам ASME B-30.1 и ISO 10100.

Высота в сжатом состоянии A (мм)	Высота в раздвинутом состоянии B (мм)	Наружный диаметр D (мм)	Диаметр отверстия цилиндра E (мм)	Диаметр штока F (мм)	Расстоян. от основания до входного отверстия H (мм)	От верха до возвратного отверстия I (мм)	Диаметр опорной головки J (мм)	Выступ опорной головки над штоком K (мм)	Номер модели *	
201	251	145	95	75	30	56	50	3	11,1	RAR-502
251	351	145	95	75	30	56	50	3	12,7	RAR-504
301	451	145	95	75	30	56	50	3	14,3	RAR-506
301	401	185	135	90	43	80	75	3	19,3	RAR-1004
351	501	185	135	90	43	80	75	3	22,2	RAR-1006
401	601	185	135	90	43	80	75	3	25,1	RAR-1008
348	498	230	170	110	38	75	113	3	33,2	RAR-1506