

▼ На фото: MS2-10



- Все комплекты включают в себя насос, шланг, цилиндр и манометр
- Запираемые или резьбовые соединения
- Полный набор для проведения практически любых работ по техническому обслуживанию



◀ Зажим детали – лишь одно из множества применений наборов Enerpac.

## Универсальный гидравлический набор



### Комплекты для технического обслуживания

Эти Enerpac комплекты включают в себя полный ассортимент гидравлических инструментов. Их использование позволяет быстро собрать специальный инструмент для выполнения Вашей конкретной задачи. Построенные на легких ручных насосах, шлангах и цилиндрах, эти комплекты позволяют прикладывать стягивающее и растягивающее усилие, выполнять подъем, прессовку, штамповку и т.д. с усилием до 12,5 тонн.









### Дополнительная информация

Для получения дополнительной информации по комплектации наборов см. следующие страницы.

Страница: 166

### ▼ ТАБЛИЦА БЫСТРОГО ВЫБОРА

Усилие при использовании доп. компонентов* тонн (кН)	Номер модели комплекта						К-во доп. компонентов	 (кг)
(22)	<b>MS2-4</b>	P-142	HC-7206	RC-55	GP-10S	GA-4	35	26
(22)	<b>MSFP-5</b>	P-142	HC-7206	RC-55	G2535L	GA-3	24	20
(50)	<b>MSFP-10</b>	P-392	HC-7206	RC-106	G2535L	GA-3	22	48
(50)	<b>MS2-10</b>	P-392	HC-7206	RC-106	GP-10S	GA-2	40	63
(116)	<b>MS2-20</b>	P-392	HC-7206	RC-256	GP-10S	GA-2	19	95
(50-116)	<b>MS2-1020</b>	P-392	HC-7206	RC-102, -106, -256	GP-10S	GA-2	59	158

\* Если дополнительные компоненты не используются, усилие будет составлять в 2 раза больше этих значений. Максимальное рабочее давление 700 бар.

# Универсальные комплекты для технического обслуживания



## ОСТОРОЖНО!

При использовании цилиндров с дополнительными компонентами

максимальное давление не должно превышать 350 бар!



## ПРЕДУПРЕЖДЕНИЕ!

Используйте только дополнительные компоненты, входящие в набор. Компоненты, не производимые Enerpac, уменьшают прочность.

## MS серия



Усилие (при использовании доп. компонентов):

## 2,5 - 12,5 тонн

Максимальное рабочее давление:

## 350 бар

### ▼ ПРИМЕРЫ ПРИМЕНЕНИЙ




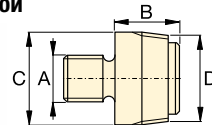
## MS-серия, комплекты для технического обслуживания

**ОСТОРОЖНО!**

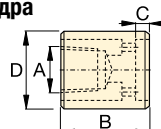
При использовании цилиндров с дополнительными компонентами максимальное давление не должно превышать 350 бар!

Замечание: Все размеры указаны в миллиметрах.

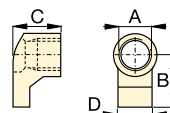
Номер модели	MS2-4	MSFP-5	MSFP-10	MS2-10	MS2-20	MS2-1020
Компоненты для цилиндра/штока/кольцевые компоненты	2,5 тонн	2,5 тонн	5,0 тонн	5,0 тонн	12,5 тонн	5,0 - 12,5 тонн
Модели цилиндра	RC-55	RC-55	RC-106	RC-106	RC-256	RC-102, 106, 256
<b>1</b>	A-23	A-23	A-13	A-13	A-28	A-13, A-28
<b>2</b>	A-25	A-25	A-21	A-21	A-27	A-21, A-27
<b>3</b>	A-1034	A-1034	A-20	A-20	A-595	A-20, A-595
<b>4</b>	MZ-4010	MZ-4010	A-14	A-14	A-243	A-14, A-243
<b>5</b>	A-545	A-545	A-10	A-10	-	A-10 (2x)
<b>6</b>	-	-	-	A-8	-	A-8
<b>7</b>	A-530	A-530	A-6	A-6	-	A-6
<b>8</b>	MZ-4011	-	-	A-192	-	A-192
<b>9</b>	-	-	-	A-305	-	A-305
<b>10</b>	A-531	A-531	A-18	A-18	-	A-18
<b>11</b>	-	-	-	A-185	-	A-185
<b>12</b>	A-532	A-532	A-15	A-15	-	A-15
<b>13</b>	-	-	-	-	A-607	A-607
<b>14</b>	A-629	A-629	A-129	A-129	-	A-129
<b>15</b>	A-539	A-539	A-128	A-128	-	A-128
Цепи и компоненты для тяги	2,5 тонн	2,5 тонн	5,0 тонн	5,0 тонн	12,5 тонн	5,0 - 12,5 тонн
<b>16</b>	A-558	-	-	A-132	A-238	A-132, A-238
<b>17</b>	-	-	-	A-5 (2x)	-	A-5 (2x)
<b>18</b>	A-557 (2x)	-	-	A-141 (2x)	A-218 (2x)	A-141 (2x), A-18 (2x)
Трубы, переходники и адаптеры	2,5 тонн	2,5 тонн	5,0 тонн	5,0 тонн	12,5 тонн	5,0 - 12,5 тонн
<b>19</b>	A-544	-	-	A-19 (2x)	A-242 (2x)	A-19 (2x) A-242 (2x)
<b>20</b>	WR-5	WR-5	WR-5	A-92	-	A-92
<b>21</b>	MZ-4013 (4x)	MZ-4013 (4x)	A-16 (4x)	A-16 (4x)	-	A-16 (4x)
<b>22</b>	MZ-4017 (3x)	MZ-4017 (3x)	MZ-1050 (2x)	MZ-1050 (2x)	-	MZ-1050 (3x)
<b>23</b>	MZ-4008 (2x)	-	-	MZ-1051	-	MZ-1051 (2x)
<b>24</b>	MZ-4009	MZ-4009	MZ-1052	MZ-1052	-	MZ-1052
<b>25</b>	-	-	-	A-285	-	A-285
<b>26</b>	A-650	-	-	-	-	-
<b>27</b> Длина (мм)	76	MZ-4002	MZ-4002	-	-	-
 Ø 42,5 мм	127	MZ-4003	MZ-4003	MZ-1002	MZ-1002	MZ-1002
	254	MZ-4004	MZ-4004	MZ-1003	MZ-1003	A-239 MZ-1003
	254					A-239
	457	MZ-4005 (2x)	MZ-4005 (2x)	MZ-1004	MZ-1004	A-240 MZ-1004 (2x)
	457					A-240
	584	MZ-4006 (2x)	MZ-4006 (2x)	-	-	-
762	-	-	MZ-1005	MZ-1005	A-241	MZ-1005 (2x)
762						A-241
<b>28</b> Ящик	CM-6	CM-6	CW-350	CW-350	CW-350	MK-05
Масса Комплекта (кг)	26	20	48	63	95	158

**Цилиндра/штока/кольцевые компоненты****1 Адаптер с резьбой**

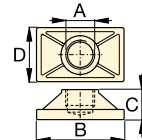
тонн	№ модели	A	B	C	D
2,5	<b>A-23</b>	3/4" - 16 UN	28	26	3/4" - 14 NPT
5,0	<b>A-13</b>	1" - 8 UN	31	42	1 1/4" - 11 1/2 NPT
12,5	<b>A-28</b>	1 1/2" - 16 UN	47	69	2" - 11 1/2 NPT

**2 Фланец для цилиндра**

тонн	№ модели	A	B	C	D
2,5	<b>A-25</b>	3/4" - 14 NPT	50	12	44
5,0	<b>A-21</b>	1 1/4" - 11 1/2 NPT	57	12	65
12,5	<b>A-27</b>	2" - 11 1/2 NPT	63	12	98

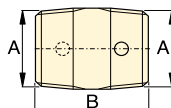
**3 Насадка для штока**

тонн	№ модели	A	B	C	D
2,5	<b>A-1034</b>	1 1/2" - 16 UN	54	50	31
5,0	<b>A-20</b>	2 1/4" - 14 UN	80	57	57
12,5	<b>A-595</b>	3 5/16" - 12 UN	103	51	80

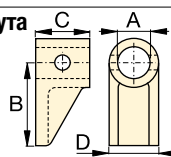
**4 Опорная плита**

тонн	№ модели	A	B	C	D
2,5	<b>MZ-4010</b>	3/4" - 14 NPT	114	31	63
5,0	<b>A-14</b>	1 1/4" - 11 1/2 NPT	165	35	88
12,5	<b>A-243*</b>	2" - 11 1/2 NPT	165	58	165

\* A-243 круглая плита.

**5 Резьбовое соединение**

тонн	№ модели	A	B
2,5	<b>A-545</b>	3/4" - 14 NPT	35
5,0	<b>A-10</b>	1 1/4" - 14 NPT	41

**6 Упорный блок хомута**

тонн	№ модели	A	B	C	D
5,0	<b>A-8</b>	43	105	50	57

# Универсальные комплекты для технического обслуживания, MS-серия



тонн	№ модели	A	B	C	D
2,5	A-530	3/4" - 14 NPT	57	25	33
5,0	A-6	1 1/4" - 11 1/2 NPT	82	31	57



тонн	№ модели	A	B	C	D
2,5	MZ-4011	3/4" - 14 NPT	49	76	1 1/2" - 16 UN
5,0	A-192	42	63	50	2 1/4" - 14 UN



тонн	№ модели	A	B	C	D
5,0	A-305	1 1/4" - 11 1/2 NPT	114	25	50



тонн	№ модели	A	B	C
2,5	A-531	3/4" - 14 NPT	27	31
5,0	A-18	1 1/4" - 11 1/2 NPT	38	50



тонн	№ модели	A	B	C
5,0	A-185	1 1/4" - 11 1/2 NPT	38	50



тонн	№ модели	A	B	C	D
2,5	A-532	3/4" - 14 NPT	38	47	25
5,0	A-15	1 1/4" - 11 1/2 NPT	54	57	54



тонн	№ модели	A	B	C
12,5	A-607	2" - 11 1/2 NPT	166	38



тонн	№ модели	A	B	C	D
2,5	A-629	3/4" - 14 NPT	69	33	28
5,0	A-129	1 1/4" - 11 1/2 NPT	101	50	44



тонн	№ модели	A	B	C
2,5	A-539	3/4" - 14 NPT	44	69
5,0	A-128	1 1/4" - 11 1/2 NPT	86	86

## Цепи и компоненты для тяги



тонн	№ модели	A	B	C	D
2,5	A-558	1 1/2" - 16 UN	196	39	44
5,0	A-132	2 1/4" - 14 UN	307	63	79
12,5	A-238	3 5/16" - 12 UN	450	102	125



тонн	№ модели	A	B	C	D
5,0	A-5	1 1/4" - 11 1/2 NPT	130	50	126

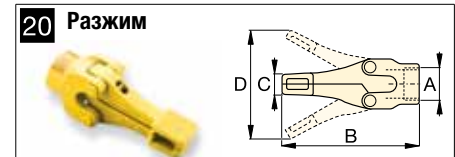


тонн	№ модели	Длина цепи
2,5	A-557	1,5 метра
5,0	A-141	1,8 метра
12,5	A-218	2,4 метра

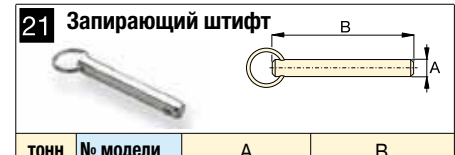
## Трубы, переходники и адаптеры



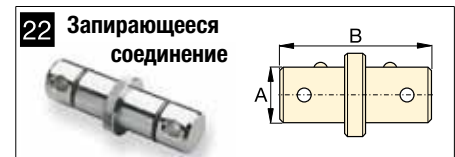
тонн	№ модели	A	B	C
2,5	A-544	3/4" - 14 NPT	42	33
5,0	A-19	1 1/4" - 11 1/2 NPT	49	54
12,5	A-242	2" - 11 1/2 NPT	88	82



тонн	№ модели	A	B	C	D
1,0	WR-5	—	223	12,8	94
1,0	A-92	2 1/4" - 14 UN	244	35	158



тонн	№ модели	A	B
2,5	MZ-4013	7,9	41
5,0	A-16	11,2	82



тонн	№ модели	A	B
2,5	MZ-4007	19	79
5,0	MZ-1050	33	127



тонн	№ модели	A	B	C
2,5	MZ-4008	3/4" - 14 NPT	60	19
5,0	MZ-1051	1 1/4" - 11 1/2 NPT	90	33



тонн	№ модели	A	B	C
2,5	MZ-4009	3/4" - 14 NPT	65	19
5,0	MZ-1052	1 1/4" - 11 1/2 NPT	96	33



тонн	№ модели	A	B	C	D
5,0	A-285	1 1/4" - 11 1/2 NPT	335	441	33



тонн	№ модели	A	B	C
2,5	A-650	3/4" - 14 NPT	200	365